

Directive Inondation

Bassin Rhône-Méditerranée

Territoire à Risque Important d'inondation (TRI) du Mâconnais

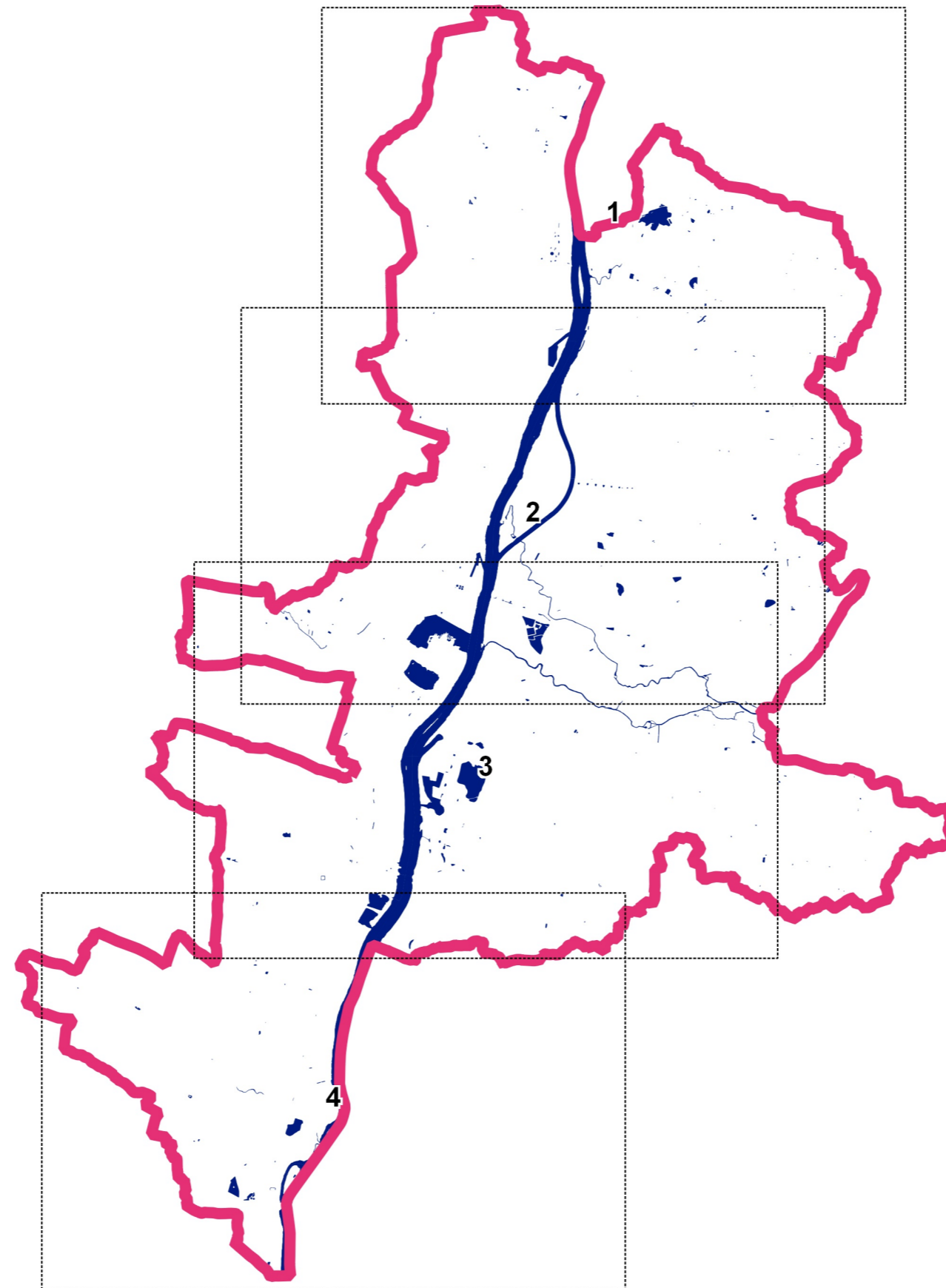
Débordement des cours d'eau




Atlas des surfaces inondables
de la Saône

CARTES DE RISQUE



Atlas du TRI du Mâconnais



-  Planches
-  Périmètre du TRI
-  Cours d'eau cartographiés

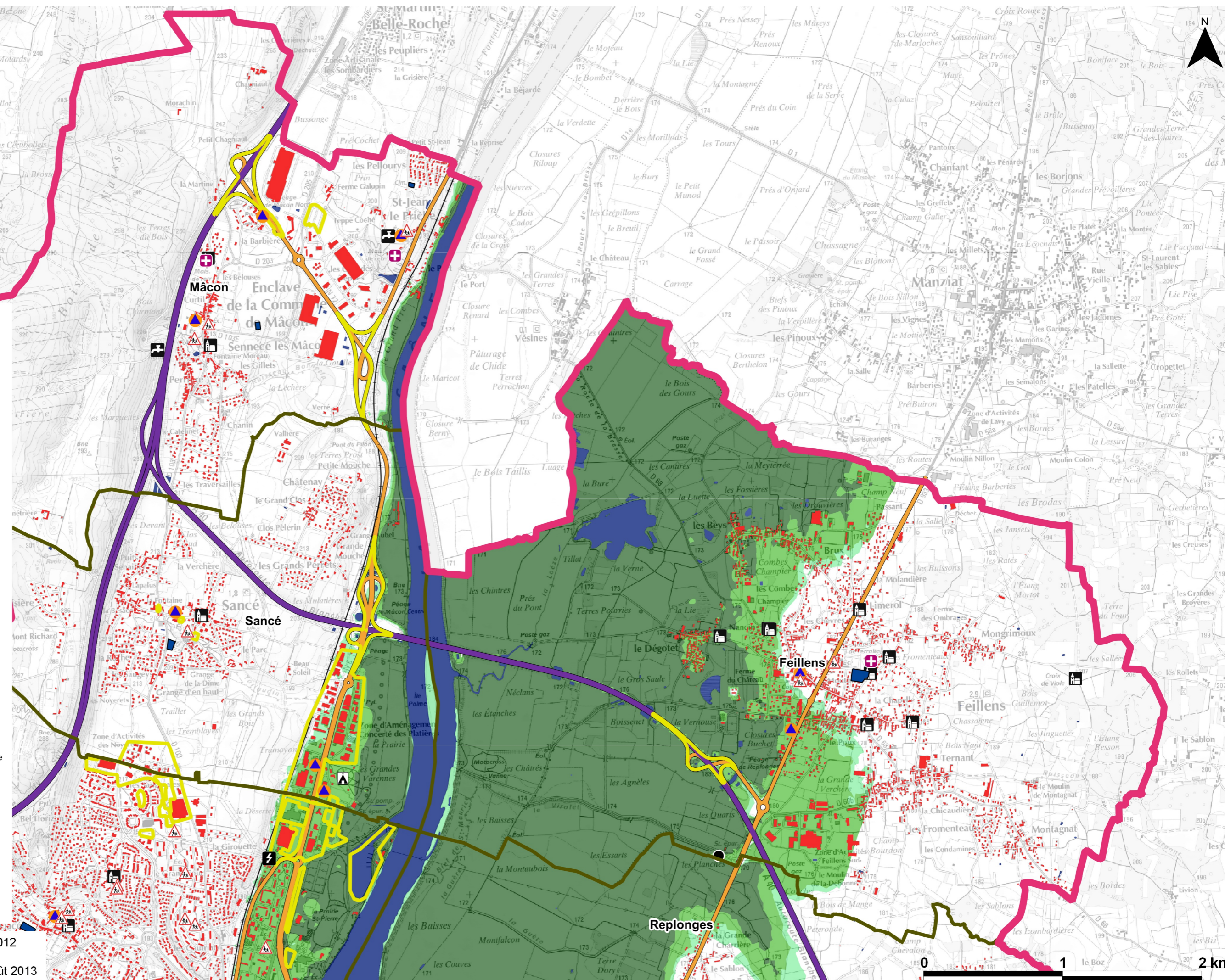
CARTE DE RISQUE

Type d'inondation

TRI du Mâconnais - Secteur 1



- Lit mineur**
- Probabilité de crue**
 - Scénario fréquent
 - Scénario moyen
 - Scénario extrême
- Protection**
 - Ouvrage de protection
 - Zone de sur-aléa
- Enjeux**
 - Bâtiment
 - Surface d'activité économique
 - Limite de zone de protection naturelle
 - Etablissement hospitalier
 - Etablissement d'enseignement
 - Camping
 - Etablissement classé IPPC
 - Station d'épuration (> 2000 EH)
 - Transformateur électrique
 - Installation d'eau potable
 - Gare
 - Aéroport
 - Etablissement pénitentiaire
 - Patrimoine culturel
 - Autre établ. sensible à la gestion de crise
 - Etablissement utile à la gestion de crise
- Réseaux**
 - Autoroute, quasi-autoroute
 - Route, liaison principale
 - Voie ferrée principale
- Découpage administratif**
 - Périmètre du TRI
 - Limite de commune



Protocole Ministères-IGN du 8 janvier 2012
Sources : DREAL B / DDT 71
Conception : DREAL B/SPR/GRNH/ Août 2013



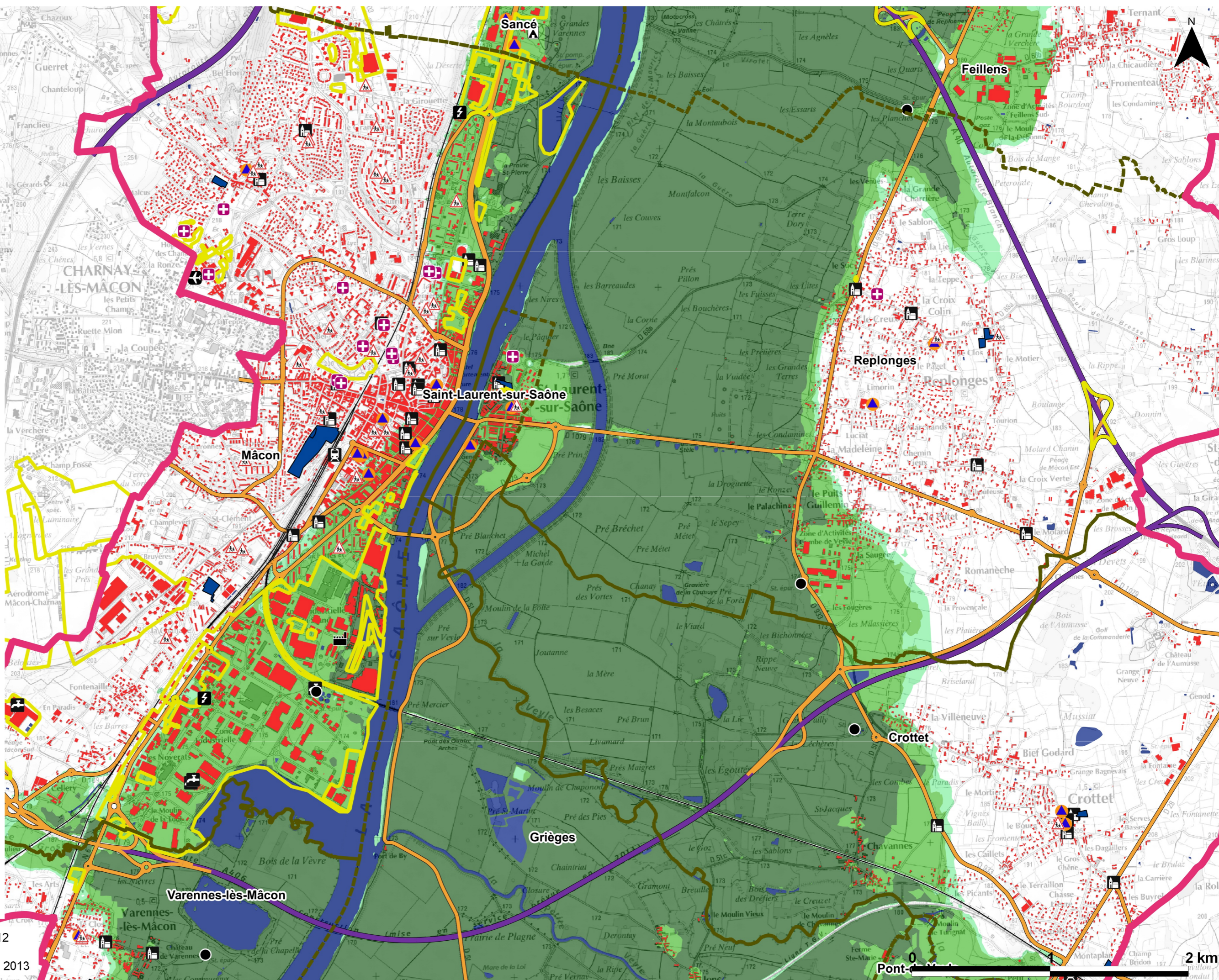
CARTE DE RISQUE

Type d'inondation

TRI du Mâconnais - Secteur 2



- Lit mineur**
Lit mineur
- Probabilité de crue**
 - Scénario fréquent
 - Scénario moyen
 - Scénario extrême
- Protection**
 - Ouvrage de protection
 - Zone de sur-aléa
- Enjeux**
 - Bâtiment
 - Surface d'activité économique
 - Limite de zone de protection naturelle
 - Etablissement hospitalier
 - Etablissement d'enseignement
 - Camping
 - Etablissement classé IPPC
 - Station d'épuration (> 2000 EH)
 - Transformateur électrique
 - Installation d'eau potable
 - Gare
 - Aéroport
 - Etablissement pénitentiaire
 - Patrimoine culturel
 - Autre établ. sensible à la gestion de crise
 - Etablissement utile à la gestion de crise
- Réseaux**
 - Autoroute, quasi-autoroute
 - Route, liaison principale
 - Voie ferrée principale
- Découpage administratif**
 - Périmètre du TRI
 - Limite de commune



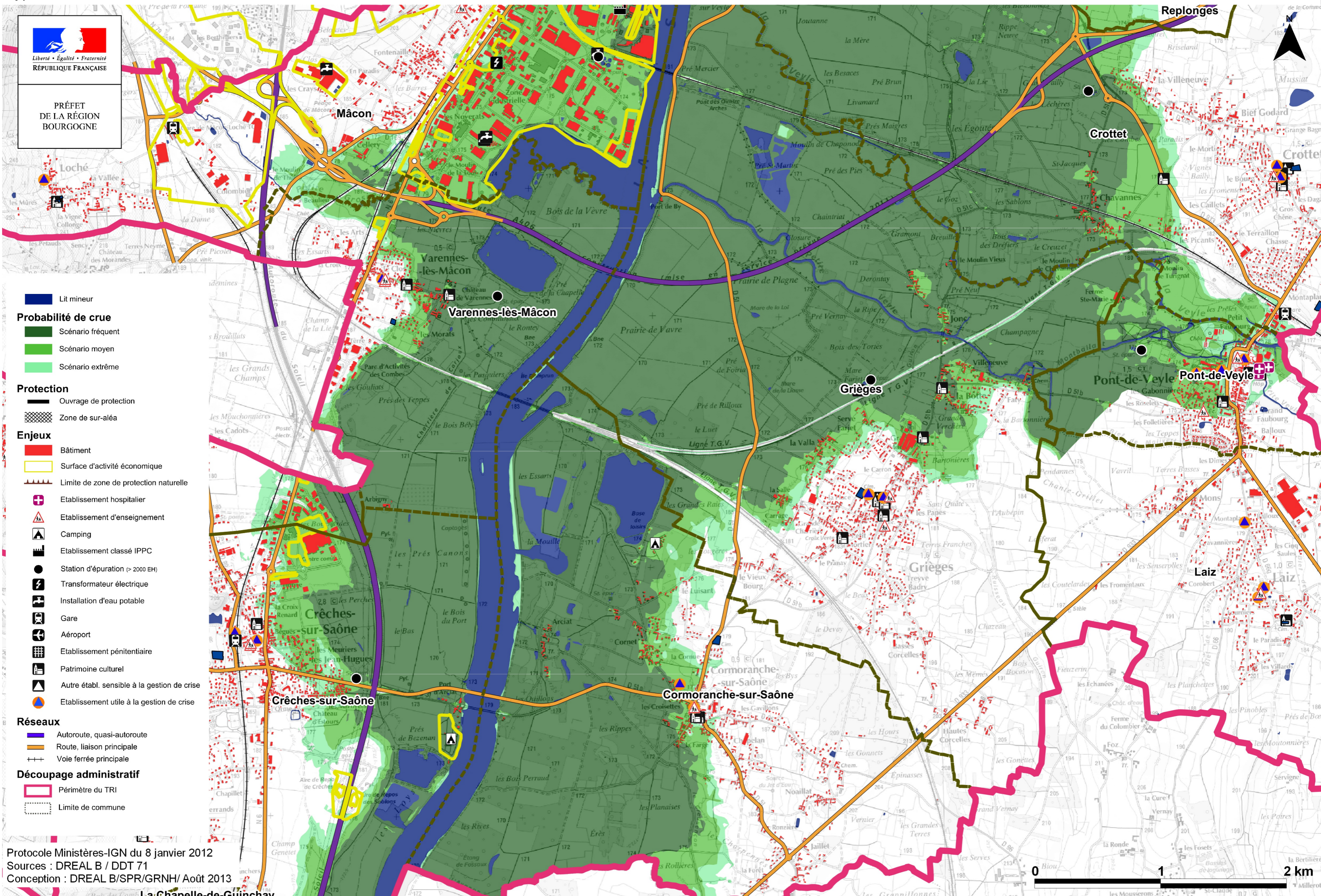
Protocole Ministères-IGN du 8 janvier 2012
Sources : DREAL B / DDT 71
Conception : DREAL B/SPR/GRNH/ Août 2013

2 km

CARTE DE RISQUE

Type d'inondation

TRI du Mâconnais - Secteur 3



CARTE DE RISQUE

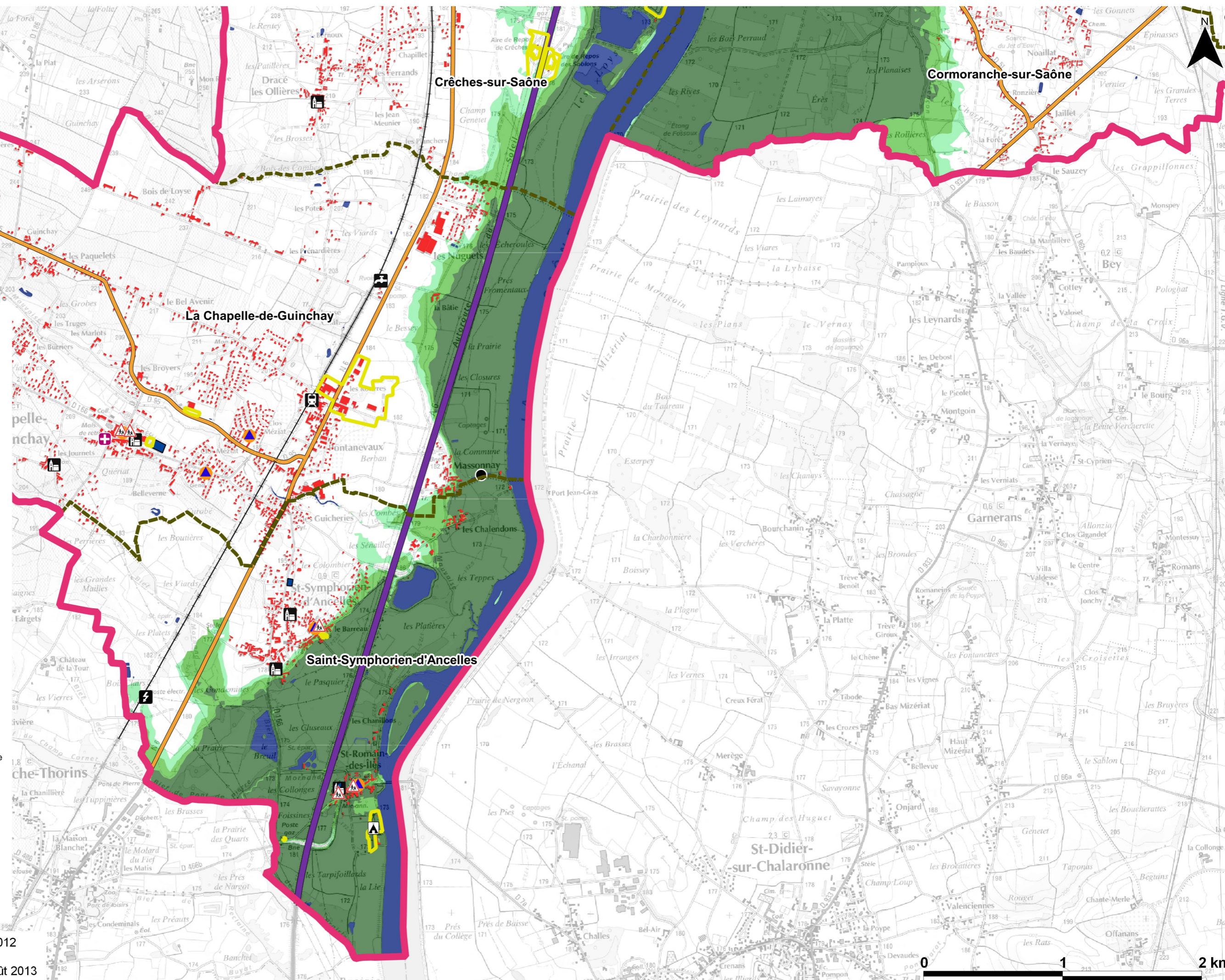
Type d'inondation

TRI du Mâconnais - Secteur 4



PRÉFET
DE LA RÉGION
BOURGOGNE

- Lit mineur**
Lit mineur
- Probabilité de crue**
 - Scénario fréquent
 - Scénario moyen
 - Scénario extrême
- Protection**
 - Ouvrage de protection
 - Zone de sur-aléa
- Enjeux**
 - Bâtiment
 - Surface d'activité économique
 - Limite de zone de protection naturelle
 - Etablissement hospitalier
 - Etablissement d'enseignement
 - Camping
 - Etablissement classé IPPC
 - Station d'épuration (> 2000 EH)
 - Transformateur électrique
 - Installation d'eau potable
 - Gare
 - Aéroport
 - Etablissement pénitentiaire
 - Patrimoine culturel
 - Autre établ. sensible à la gestion de crise
 - Etablissement utile à la gestion de crise
- Réseaux**
 - Autoroute, quasi-autoroute
 - Route, liaison principale
 - Voie ferrée principale
- Découpage administratif**
 - Périmètre du TRI
 - Limite de commune



Protocole Ministères-IGN du 8 janvier 2012
Sources : DREAL B / DDT 71
Conception : DREAL B/SPR/GRNH/ Août 2013

Population et emplois impactés par les surfaces inondables

TRI du Mâconnais	Habitants permanents en 2010	Taux d'habitants saisonniers	Scénario fréquent			Scénario moyen			Scénario extrême		
			Habitants permanents impactés	Nbr. minimum d'emplois impactés	Nbr. maximum d'emplois impactés	Habitants permanents impactés	Nbr. minimum d'emplois impactés	Nbr. maximum d'emplois impactés	Habitants permanents impactés	Nbr. minimum d'emplois impactés	Nbr. maximum d'emplois impactés
Chaintré	531	1.07	0	0	0	0	29	50	0	89	159
Cormoranche-sur-Saône	1 058	0.34	64	62	151	257	65	156	339	65	156
Crêches-sur-Saône	2 846	0.23	13	0	0	220	243	459	476	252	473
Crottet	1 722	0.02	96	0	0	213	0	0	260	2	4
Feillens	3 115	0.02	83	42	88	819	594	972	984	694	1 144
Grièges	1 899	0.04	68	220	334	330	251	402	494	251	402
La Chapelle-de-Guinçay	3 746	0.05	7	0	0	51	21	38	136	21	38
Laiz	1 130	0.04	0	0	0	0	0	0	0	0	0
Mâcon	34 040	0.08	158	528	731	7 518	5 511	9 287	8 639	6 332	10 817
Pont-de-Veyre	1 593	0.11	0	0	0	275	57	118	509	147	302
Replonges	3 500	0.04	88	3	5	408	191	413	616	198	426
Saint-Laurent-sur-Saône	1 749	0.01	503	56	94	1 749	292	548	1 749	292	548
Saint-Symphorien-d'Annelles	1 069	0.24	161	10	17	303	26	45	339	26	45
Sancé	1 881	0.55	0	10	19	95	635	1 065	101	677	1 156
Varennes-lès-Mâcon	554	0.00	43	40	85	182	40	85	259	41	87
FRD_TRI_MACON	60 433	0.10	1 284	971	1 524	12 420	7 955	13 638	14 901	9 087	15 757

Source : INSEE – DREAL

**Direction régionale de l'Environnement
de l'Aménagement et du Logement
BOURGOGNE
Service Prévention des Risques**

19bis - 21 bd Voltaire
21 078 DIJON CEDEX

Tél : 33 (01) 03 45 83 21 77
Fax : 33 (01) 03 45 83 22 95

